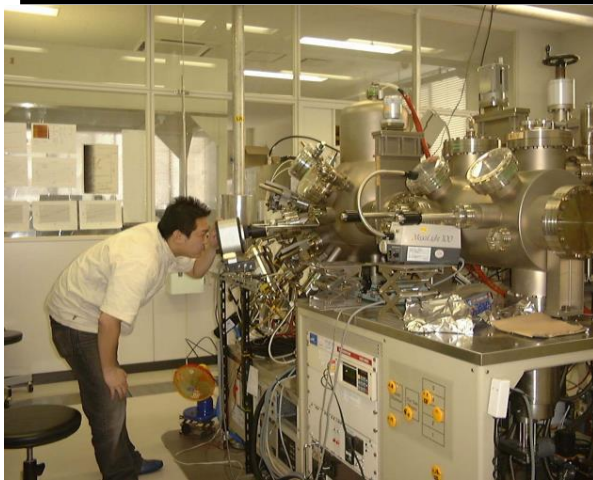


# 化合物半導体ナノ構造の研究

Compound Semiconductor Nano-Structures

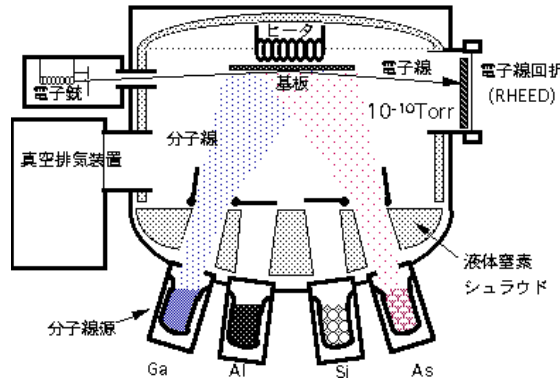
香川大学 創造工学部 先端マテリアル科学コース 小柴研究室

教授・小柴 俊



分子線エピタキシ-装置

分子線エピタキシー法



分子線エピタキシ-内部

AlAs:1.5ML  
GaAs:3.5ML

超格子  
(ナノ構造)の断面写真

[100]

分子線エピタキシ-装置を使ってプラズマや高温などで分離した原子を基板結晶の表面に1層ずつ積み上げて並べます。この方法では異なる原子同士を組み合わせることで自然界には存在しなかった新しい特性を持った物質(ナノ構造)を作ることができます。

量子細線  
(ナノ構造)  
の断面写真

