

令和4年10月18日

「香川大学農学部オープンキャンパス・収穫祭2022」について

新型コロナウイルスの影響により、2年連続で対面による開催は中止となっていました。池戸地域の秋の恒例イベントである農学部収穫祭が、今年は3年ぶりに開催されます。附属農場による農産物の販売など、様々な企画・展示は行いますが、新型コロナウイルスの感染拡大防止のため、例年大好評の留学生によるお国自慢料理をはじめとする飲食の提供が出来ません。何卒ご了承ください。

農業が大陸から日本に伝わった弥生時代以来、秋の収穫は私たちにとって特別な意味を持つ大切な行事でした。現代の農と食を巡る環境はすっかり変化しましたが、収穫を喜ぶ心は私たちの心の奥深くに刻み込まれています。秋の一日、ここ農学部のキャンパスで大いに楽しんでいただければ幸いです。

また、高校生の皆さんに農学部の教育と研究の中身を知っていただけるようにと願い、様々な分野の研究室を一般開放しています。応用生物学とはいったいどんなことを研究しているのか、ぜひ多くの研究室を覗いて、直に感じ取って頂きたいと思えます。

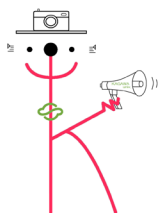
この収穫祭が、日頃からご支援いただいている地域の方々、OBの方々さらには高校生の皆さんと私たち教職員・学生との心暖かな交流の場となりますことを心から期待いたしております。多数の皆様のご来場をお待ちしております。

日 時：令和4年11月3日（木・祝）10:00～15:00

場 所：香川大学農学部キャンパス（香川県木田郡三木町池戸 2393）※臨時駐車場あり

【イベント内容】

- 体験・実習、研究室紹介
- 学生による企画コーナー
- 農学部なんでも相談会／入試、カリキュラム、学生生活に関する相談
- 苗・農産物等販売、農機具展示
- 農学部同窓会（池戸会）企画／農学部の歴史紹介、農産物販売
- 国際交流／農学部生のベトナム研修の報告会
- キッチンカー出店（11:30～13:30）
- 農学部 Web サイト https://www.ag.kagawa-u.ac.jp/harvest_festival/2022/



お問い合わせ先

香川大学農学部事務課 西原

TEL：087-891-3004 FAX：087-891-3021

E-mail：nishihara.hiroaki@kagawa-u.ac.jp