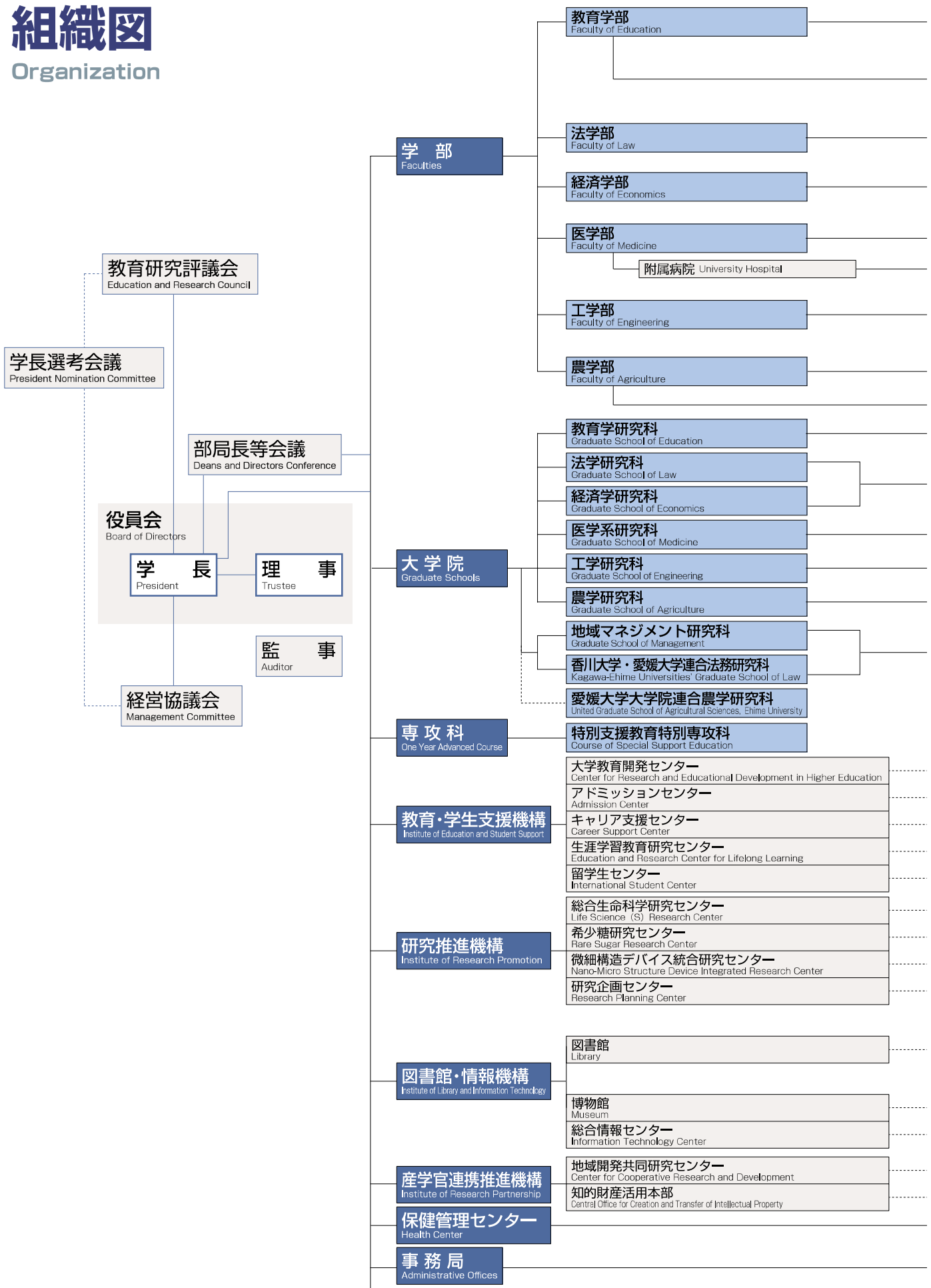
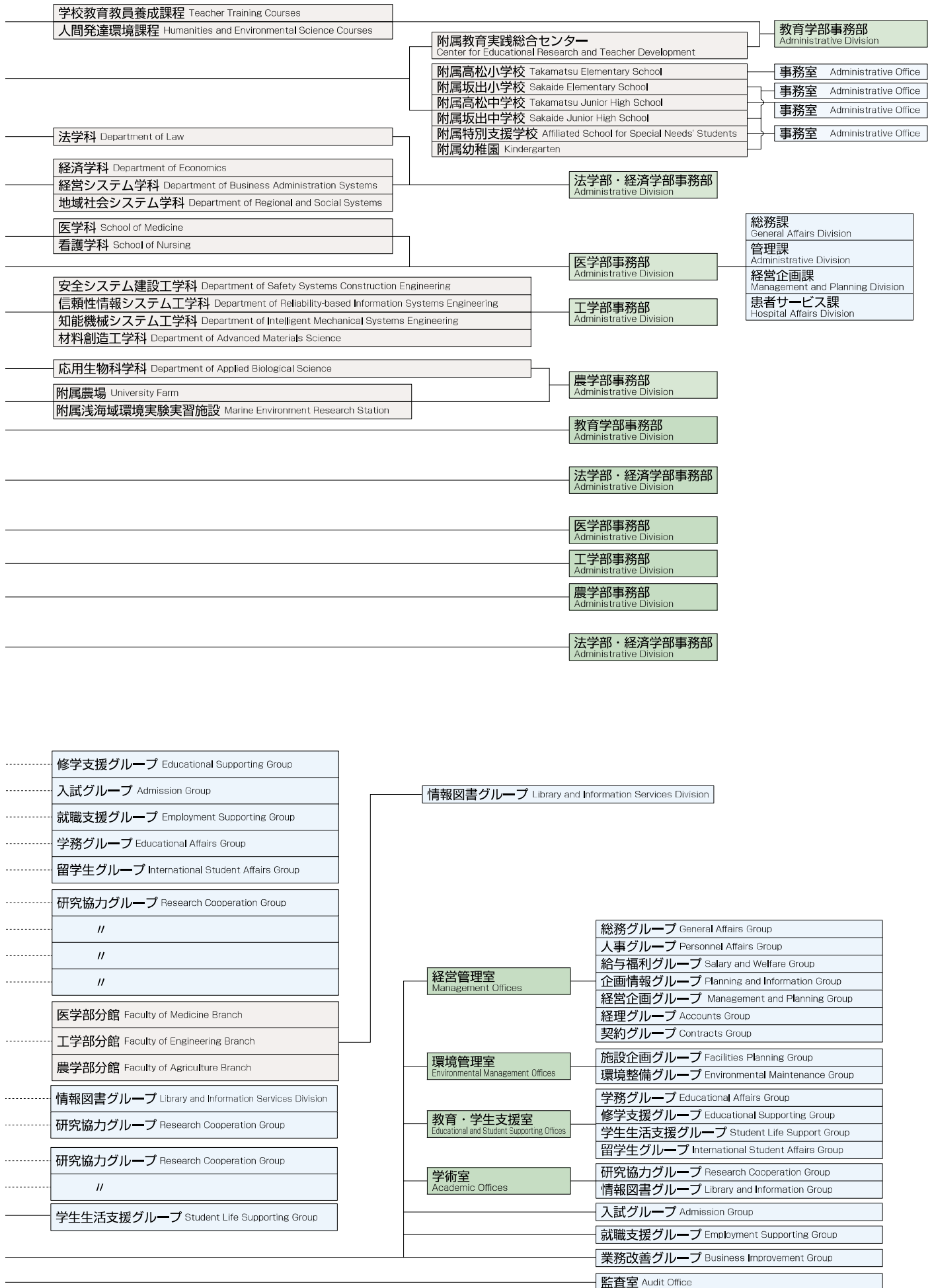


組織図

Organization





役員

Administrative Officials

(平成19年4月現在)
(As of Apr. 2007)

役員 Executive	
学長 President	一井 眞比古 Masahiko Ichii
理事(副学長)(教育担当) Trustee (Vice President)	阿部 文雄 Fumio Abe
理事(副学長)(学術担当) Trustee (Vice President)	前田 肇 Hajime Maeta
理事(副学長)(連携・評価担当) Trustee (Vice President)	角田 直人 Naoto Sumida
理事(労務担当) Trustee	高木 健一郎 Kenichiro Takaki
理事(事務局長)(総務・財務担当) Trustee (Director-General)	堀江 克則 Katsunori Horie
理事(非常勤)(経営担当) Trustee	小川 和彦 Kazuhiko Ogawa
監事 Auditor	山本 晋平 Shinpei Yamamoto
監事(非常勤) Auditor	中村 秀明 Hideaki Nakamura

学長特別補佐 Assistant to the President	時岡 晴美 Harumi Tokioka
学長特別補佐 Assistant to the President	村上 博 Hiroshi Murakami
学長特別補佐 Assistant to the President	今井 克己 Katsumi Imaida
学長特別補佐 Assistant to the President	片岡 郁雄 Ikuo Kataoka

教育学部 Faculty of Education	
学部長 Dean	新見 治 Osamu Sinmi
附属教育実践総合センター長 Director of Center for Educational Research and Teacher Development	西原 浩 Hiroshi Nishihara
附属高松小学校長 Principal of Takamatsu Elementary School	有馬 道久 Michihisa Arima
附属坂出小学校長 Principal of Sakaide Elementary School	高井 忠昌 Tadayoshi Takai
附属高松中学校長 Principal of Takamatsu Junior High School	柴田 昭二 Syoji Shibata
附属坂出中学校長 Principal of Sakaide Junior High School	山神 眞一 Shinichi Yamagami
附属特別支援学校 Principal of Affiliated Schools for Special Need's Students	田中 健二 Kenji Tanaka
附属幼稚園長 Principal of Kindergarten	高井 忠昌 Tadayoshi Takai
法学部 Faculty of Law	
学部長 Dean	松尾 邦之 Kuniyuki Matsuo
経済学部 Faculty of Economics	
学部長 Dean	細川 滋 Shigeru Hosokawa
医学部 Faculty of Medicine	
学部長 Dean	田港 朝彦 Tomohiko Taminiato
附属病院長 Director of University Hospital	長尾 省吾 Seigo Nagao
工学部 Faculty of Engineering	
学部長 Dean	伊藤 寛 Hiroshi Ito
農学部 Faculty of Agriculture	
学部長 Dean	田島 茂行 Shigeyuki Tajima
附属農場長 Director of University Farm	橋口 峰雄 Mineo Hashiguchi
附属浅海域環境実験実習施設長 Director of Marine Environment Research Station	多田 邦尚 Kuninao Tada

大学院地域マネジメント研究科 Graduate School of Management	
研究科長 Dean	井原理 代 Michiyo Ihara
大学院香川大学・愛媛大学連合法務研究科 Kagawa-Ehime Universities Graduate School of Law	
研究科長 Dean	中山 充 Mitsuru Nakayama
教育・学生支援機構 Institute of Education and Student Support	
機構長 Director	阿部 文雄 Fumio Abe
大学教育開発センター長 Head of	阿部 文雄 Fumio Abe
生涯学習教育研究センター長 Head of	清國 祐二 Yuji Kiyokuni
アドミッションセンター長 Head of Admission Center	阿部 文雄 Fumio Abe
キャリア支援センター長 Head of Career Support Center	阿部 文雄 Fumio Abe
留学生センター長 Head of International Student Center	ロン リム Lrong Lim
研究推進機構 Institute of Research Promotion	
機構長 Director	前田 肇 Hajime Maeta
総合生命科学研究所センター長 Head of Life Science Research Center	平島 光臣 Mitsuomi Hirashima
希少糖研究センター長 Head of Rare Sugar Research Center	何森 健 Ken Izumori
微細構造デバイス統合研究所センター長 Head of Nano-Micro Structure Device Integrated Research Center	三原 豊 Yutaka Mihara
研究企画センター長 Head of Research Planning Center	前田 肇 Hajime Maeta
図書館・情報機構 Institute of Library and Information Technology	
機構長 Director	前田 肇 Hajime Maeta
図書館長 Head of Library	前田 肇 Hajime Maeta
// 医学部分館長 Head of Medicine Branch Library	井尻 巖 Iwao Ijiri
// 工学部分館長 Head of Engineering Branch Library	生越 重章 Shigeaki Ogose
// 農学部分館長 Head of Agriculture Branch Library	川田 和秀 Kazuhide Kawada
博物館長 Head of Museum	丹羽 佑一 Yuichi Niwa
総合情報センター長 Head of Information Technology Center	中村 邦彦 Kunihiro Nakamura
産学官連携推進機構 Institute of Research Partnership	
機構長 Director	角田 直人 Naoto Sumida
地域開発共同研究所センター長 Head of Center for Cooperative Research and Development	角田 直人 Naoto Sumida
知的財産活用本部長 Head of Center for Licensing Intellectual Property	角田 直人 Naoto Sumida
保健管理センター Health Center	
所長 Director	前田 肇 Hajime Maeta
事務局 Administrative Offices	
総務・企画部長 Director of Department of General Affairs and Planning	和田 喜樹 Yoshiki Wada
財務部長 Director of Department of Finance	宮本 隆正 Takamasa Miyamoto
環境部長 Director of Department of Environmental	西野尾 清司 Kiyoshi Nishino
教育・学生支援部長 Director of Department of Educational	酒井 和博 Kazuhiro Sakai
学術部長 Director of Department of Academic	初山 登志雄 Toshio Momiya
医学部事務部長 Director of Administrative Department	松岡 實夫 Jitsuo Matsuoka

役職員数

Number of Faculty and Staff Members

(平成19年5月1日現在)
(As of May 1, 2007)

区分 Classification	学長 President	理事 Trustees	監事 Auditor	教授 Professors	准教授 Associate Professors	講師 Lecturers	助教 Assistant Professors	助手 Research Assistants	計 Sub Total	附属教員 Teachers	その他 職 員 Administration Personnel & Others	内 訳 Items					合計 Grand Total	
												一般職員 I Clerk Technicians	一般職員 II Assistant Clerks	教育職員 I Education Assistant	医療職員 I Co-Medicals	医療職員 II Nurses		
役員 Executive	1	6	2						9									9
教育学部 Faculty of Education				61	31	6			98	113								
教育学研究科 Graduate School of Education				1	1				2		27	21	2	4				240
法学部 Faculty of Law				7	18	1		1	27									
経済学部 Faculty of Economics				30	21	2		8	61		19	18		1				136
地域マネジメント研究科 Graduate School of Management				10	5				15									
香川大学・愛媛大学 連合法務研究科 Kagawa-Enime Universities Graduate School of Law				7	7				14									
医学部 Faculty of Medicine				44	30	6	77		157		673	131	35	7	95	405	928	
医学部附属病院 University Hospital				4	6	31	57		98									
工学部 Faculty of Engineering				41	26	2	5		74		26	24		2				100
農学部 Faculty of Agriculture				36	22	2	1		61		30	30						91
教育・学生支援機構 Institute of Education and Student Support				5	4	7			16									16
研究推進機構 Institute of Research Promotion				4	7		2		13		1	1						14
図書館・情報機構 Institute of Library and Information Technology					2		1		3		3	3						6
産学官連携推進機構 Institute of Research Partnership				1		1			2									2
保健管理センター Health Center				1	1	1			3		3						3	6
事務局 Administrative Offices									0		161	160	1					161
合計 Grand Total	1	6	2	252	181	59	143	9	653	113	943	388	38	14	95	408	1,709	