

少子高齢化や地方経済の衰退が進行するなかで、地域の限られた人的及び物的資源を活用し、安全・安心で快適に暮らすことができる地域社会の構築を目指し、建築物、土木構造物、自然環境等からなる空間を俯瞰し、これらを活かした質的価値の高い“暮らし”をデザインできる技術者を養成しています。関連分野の基礎知識の習得に加えて、地域固有の自然環境や歴史文化、社会基盤、種々の建築物など社会を構成している諸要素に関する多様な技術を学ぶことができます。



建築・都市環境コース

テーマ

- 11 歴史的建造物に用いられる土塗壁の作り方とその強さ
- 12 コンクリートをつくろう
- 13 設計演習の授業での学生作品の紹介
- 14 歴史的建造物に用いられる伝統技術
- 15 施設立地から地域の便利さを測る
- 16 住宅内部の設備と研究テーマの紹介
- 17 測って調べる建築と集落の文化

担当教員

- 宮本 慎宏
- 岡崎 慎一郎
- 釜床 美也子他
- 宮本 慎宏
- 鈴木 達也
- 山本 高広
- 釜床 美也子



林町キャンパス

見方ガイド

イベント番号&タイトル

この番号は、CAMPUS MAPの建物番号と一致します。場所が分からない際は、この番号をCAMPUS MAPよりお探してください。なお、CAMPUS MAPは後日公開予定です。

動画視聴

タイトルの最後に※があるイベントは、画像をクリックすると、youtubeより動画を視聴することができます。

コースイベント開催時間

- ① 10:00 - 10:30      ② 10:40 - 11:10      ③ 11:20 - 11:50      ④ 13:00 - 13:30      ⑤ 13:40 - 14:10
- ⑥ 14:20 - 14:50      ⑦ 15:00 - 15:30

開催場所・集合場所

場所：開催場所  
開催時間までに、場所をご確認の上、お越しください。

時間

時間：開催時間  
コースイベント開催時間をご確認の上、お越しください。

11 歴史的建造物に用いられる土塗壁の作り方とその強さ



日本の歴史的建造物の壁には、伝統技術である土塗壁が使われています。見学ツアーでは土塗壁の材料や作り方とともに、その強さを簡単な実験を通して紹介します。

宮本 慎宏

場所：2号館 1階土質実験室

時間：② ⑤

11 歴史的建造物に用いられる土塗壁の作り方とその強さ



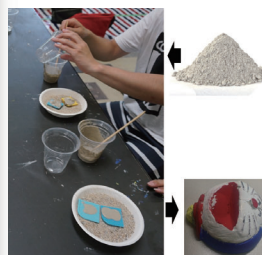
日本の歴史的建造物の壁には、伝統技術である土塗壁が使われています。見学ツアーでは土塗壁の材料や作り方とともに、その強さを簡単な実験を通して紹介します。

宮本 慎宏

場所：2号館 1階土質実験室

時間：② ⑤

12 コンクリートをつくろう



コンクリートは、家やビルなどをつくるために欠かせない材料です。今回は特別に、すごく速く固まるセメントをつかって小さいオブジェを作って、色を塗ってみましょう。

岡崎 慎一郎

場所：2号館 1階岩石実験室

時間：② ③ ④ ⑤ ⑥

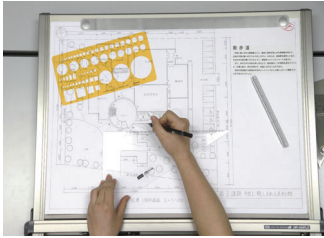
## コースイベント開催時間



- ① 10:00 - 10:30 ② 10:40 - 11:10 ③ 11:20 - 11:50
- ④ 13:00 - 13:30 ⑤ 13:40 - 14:10 ⑥ 14:20 - 14:50
- ⑦ 15:00 - 15:30



### 13 設計演習の授業での学生作品の紹介



1年生から3年生までの演習で学生が制作した建築作品やまちづくりの提案をご紹介します。また、それらの授業の様子やカリキュラムについてもスライドを使ってご紹介します。

釜床 美也子他

場所：6号館2階6202教室

時間：②③④⑤⑥

### 14 歴史的建造物に用いられる伝統技術

日本の歴史的建造物が現在まで残されてきたのは、先人たちが定期的に適切な修理を行い、伝統技術を大切に受け継いできた結果と言えます。展示では木造建物に用いられる伝統技術である継手仕口について模型を用いて紹介します。

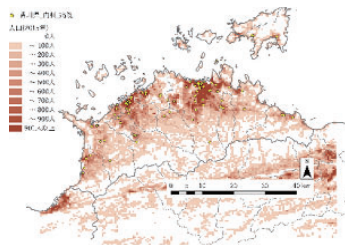


宮本 慎宏

場所：6号館2階6202教室

時間：②③④⑤⑥

### 15 施設立地から地域の便利さを測る



建築物を設計する上で、敷地の周辺がどのような状況であるかを知ることはとても重要です。便利な場所に住みたい、不便な地域を解消したいといった目的を実現するため、施設の立地という観点から、地域の便利さを測る方法をご紹介します。

鈴木 達也

場所：6号館2階6202教室

時間：②③④⑤⑥

### 16 住宅内部の設備と研究テーマの紹介



固体酸化物形燃料電池の例  
<http://www.aisin.co.jp/cogene/enefarm/>

エアコン、水道配管、お風呂…などといった、普段何気なく使用している住宅内のいろいろな設備に注目し、一般的なシステムの仕組みや、最近注目されている先進的な取り組みや技術を大学での研究事例を交えて紹介します。

山本 高広

場所：6号館2階6202教室

時間：②③④⑤⑥

### 17 測って調べる建築と集落の文化

地域の風土に根ざした建築のつくりをテーマに調査研究をしています。伝統的な民家や集落を訪ね、その地域の建築の図面を作り、その「地域らしさ」を明らかにする研究です。図面から何がわかるのか？会場で読み解きに挑戦して下さい。



釜床 美也子

場所：6号館2階6202教室

時間：②③④⑤⑥