

平成 31 年 1 月 17 日

セミナー：一災害と法一熊本地震における法的紛争の諸相

阪神大震災、東日本大震災、熊本県、近畿北部、北海道での震災、また各地での豪雨や台風による被害など、昨今はこのような自然災害が多く発生していますが、被災後の後片付けや、生活再建を考える際において、自治体・住民共に普段とは違った思わぬ法的問題に直面するケースが多くあります。

今回のセミナーでは、熊本での震災に直面された和田明大氏をお招きし、災害復興に向けてどのような法的問題があったのか、またどのように解決していったのか、災害の現状と問題解決の実例を交えながらお話いただきます。また、熊本県で自治体と被災住民双方へ法的紛争の現地ヒアリングを行った、当センターの馬淵勉氏、和食俊朗氏が調査結果および法律問題について報告します。

■日 時：平成 31 年 2 月 8 日(金) 13:30~15:30

■場 所：香川大学 研究交流棟 5 階 研究者交流スペース

香川県高松市幸町 1-1 (香川大学幸町北キャンパス)

※駐車場はございませんので、公共交通機関などでご来場ください

■内 容：「平成 28 年熊本地震に学ぶ震災対応の留意点」

和田 明大 氏 弁護士(熊本県弁護士会所属)

「熊本地震における法的紛争についての調査報告および法的問題について」

馬淵 勉 氏 四国グローバルリーガルセンター顧問・元高松高裁部統括判事

和食 俊朗 氏 四国グローバルリーガルセンター副センター長・元高松地裁丸亀支部長判事

■定 員：100 名

■受講料：無料(要事前申込み)

■主 催：香川大学四国グローバルリーガルセンター

■共 催：香川大学四国危機管理教育・研究・地域連携推進機構

■お問い合わせ・お申し込み

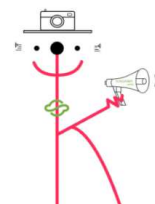
香川大学 四国グローバルリーガルセンター

TEL：087-832-1776 【受付時間】10:00~12:00, 13:00~16:00 (土・日・祝日休業)

FAX：087-832-1940 (24 時間受付)

Mail：assistants@ls.kagawa-u.ac.jp (24 時間受付)

HP：https://www.sglc.kagawa-u.ac.jp/




- 災害と法 -

熊本地震における
法的紛争の
諸相

2019.2.8(Fri)
13:30-15:30
香川大学 研究交流棟 5 階
研究者交流スペース

■講 師■
和田 明大氏
馬淵 勉 氏
和食 俊朗氏

受講無料
要申込み