

写真1: ジュマ・モスク

ウズベキスタンの 現代建築と 世界遺産

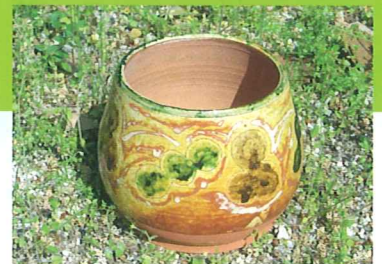
平成20年6月3日(火)～6月28日(土)

●10:00～16:00 入場無料 日・月曜日休館

主催：香川大学博物館 〒760-8521 高松市幸町1-1

共催：ウズベキスタン文化・芸術フォーラム基金駐日代表部
世界麺フェスタ2008 in さぬき 実行委員会

協力：キュレイトーズ(東京)
中央アジアユーラシアクラブ群馬(群馬)



ウズベキスタンの人間国宝、陶芸家アクバル・ラヒモフの作品



写真2: 陶芸家ラヒモフ家住宅/アトリエ

講演会

ウズベキスタンのオアシス都市と装飾的建築

講師：岡野 眞（香川大学工学部教授）

■ 日時 平成20年6月14日(土) 13:30～15:00
定員60名 入場無料 当日までに事前受付(香川大学博物館)
※講演後は、展示会場でのミュージアムトークにご参加下さい。

■ 会場 香川大学研究交流棟6階・生涯学習教育研究センター講義室
〈住所〉〒760-8521 高松市幸町1-1
〈TEL〉(087)832-1273 〈FAX〉(087)832-1275
※当日のみ臨時駐車場が利用できます。



写真11：スイトライ・マヒ・ホサ宮殿
ブハラのアリム・ハーンの夏の宮殿で、西洋風の外観と
東洋風の内装が混在する様式

受付・お問い合わせ

香川大学博物館

〈住所〉〒760-8521 高松市幸町1-1

〈URL〉<http://www.museum.kagawa-u.ac.jp/>

〈TEL/FAX〉(087)832-1300

〈E-mail〉museum@ao.kagawa-u.ac.jp

交通案内

- JR高松駅から／徒歩30分(駅前広場地下にレンタサイクルあり)
ことでんバス【13】弓弦羽・【15】香西車庫「宮脇町」下車 徒歩5～6分
【11】弓弦羽(昭和町経由)「幸町」下車 徒歩2～3分
- JR 昭和町駅から／徒歩5～6分
- ことでん 瓦町駅から／徒歩20分(駅地下にレンタサイクルあり)
ことでんバス【23】弓弦羽「宮脇町」下車 徒歩5～6分

※ 駐車場がありませんので、できるだけ公共交通機関をご利用下さい。

● 周辺地図



● 香川大学教育学部・構内

