

# 評価

## 走査電子顕微鏡(EDS付き) JEOL社製 JSM-6060-EDS

### 仕様

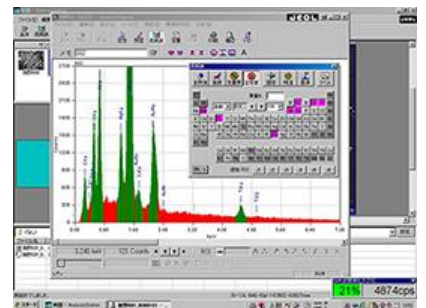
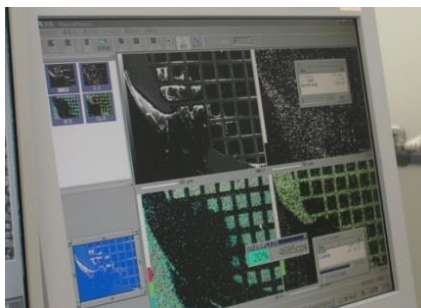
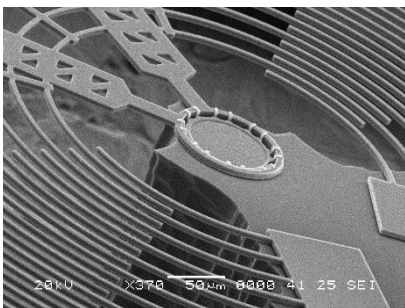
分解能	5 nm
倍率	×8 ~ 300,000
照射電流	1 pA ~ 0.3 mA
加速電圧	0.5 ~ 20 kV
試料台	2.5 インチ



### 微小構造物の観察・元素分析

光学顕微鏡では困難な微小構造物の観察を行えます。光学顕微鏡とは異なり焦点深度が深いので立体的な観察が行えます。また、本装置では元素分析装置によるサンプル表面の組成解析が行えます。解析は点分析から、線分析、面分析まで行えます。

組成解析には分光光度計でも行えます。組成解析をご用命の際には、測定目的に合わせたご提案を致します。



「文部科学省ナノテクノロジープラットフォーム事業」

微細加工プラットフォーム ・ 香川大学



お問い合わせ先

香川大学 産学連携・知的財産センター  
ナノテクノロジー支援室

TEL/FAX: 087-887-1873

E-mail: [nanoplatform-c@kagawa-u.ac.jp](mailto:nanoplatform-c@kagawa-u.ac.jp)