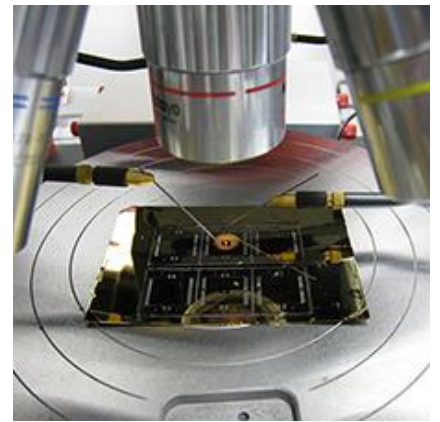


評価

ウェハプローバ カール・ズース社製 PM5

仕様

- 対応基板サイズ 直径 1インチ～ 150mm
(チップ単位、形状不問)
- X・Y移動範囲(粗動) 最大150mm×150mm
- X・Y移動範囲(微動) 10mm×10mm
- θ調整範囲 360°
- 高さ調整範囲 10mm
- 顕微鏡X・Y移動範囲 50mm×50mm



電気特性計測

ウェハに形成されたチップを、プローブ(探針)を介してテスト等の計測器に接続するための位置決めハンドリング装置です。プローブを用いることで、チップごとの切り離しや電極の取り出しを行わずにチップの検査を行うことが可能です。そのため製作途中のデバイスの検査にも用いることができます。



「文部科学省ナノテクノロジープラットフォーム事業」

微細加工プラットフォーム ・ 香川大学



お問い合わせ先

香川大学 産学連携・知的財産センター
ナノテクノロジー支援室

TEL/FAX:087-887-1873

E-mail: nanoplatform-c@kagawa-u.ac.jp